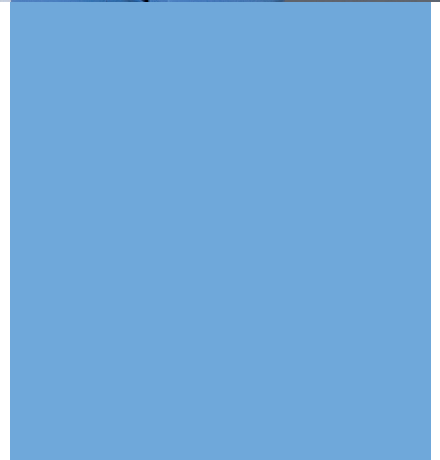
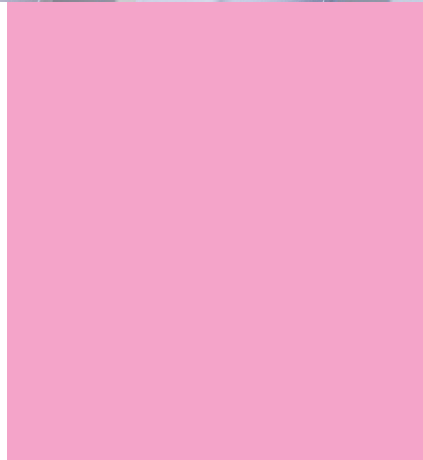
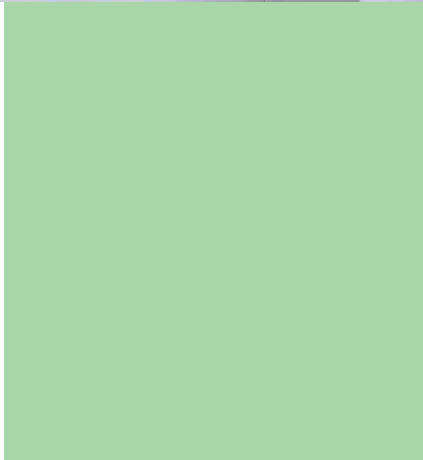


KATALOG

MEDIZIN & PFLEGE





ÖKOPROFIT
BETRIEB SEIT 2022

Exner Fashion zertifizierter Ökoprofit-Betrieb

Wir freuen uns über die Auszeichnung als Ökoprofit-Betrieb 2022 und somit fester Bestandteil eines Umweltprogramms zu sein, welches sich zum Ziel gesetzt hat, betriebliche Emissionen zu reduzieren, natürliche Ressourcen zu schonen, die Ökoeffizienz zu steigern und das Bewusstsein für Umwelt und Nachhaltigkeit zu erhöhen.



Was ist Ökoprofit?

Das Umweltprogramm ÖKOPROFIT (ÖKOlogisches PROJekt für Integrierte UmweltTechnik) ist ein Kooperationsprojekt zwischen der regionalen Wirtschaft, der Verwaltung und ExpertInnen (Private Public Partnership) welches Betrieben einen Umweltmanagement-Ansatz mit Schwerpunkt auf Bewusstseinsbildung, Praxisnähe und Umsetzung von Maßnahmen bietet.

Unternehmen, die an ÖKOPROFIT teilnehmen, reduzieren ihre Umweltbelastungen und senken langfristig die Kosten - durch technische und organisatorische Maßnahmen, um so Rohstoffe, Wasser und Energie einzusparen, Abfall und Emissionen zu vermeiden.

Viele unserer Produkte haben das Oeko-Tex 100.



**STANDARD
100**

22.HDE86266
Hohenstein HTTI

www.oeko-tex.com



Wir zeigen Verantwortung für eine nachhaltige Zukunft.

Als Familienunternehmen strebt die Exner Fashion GmbH eine langfristige Wertsteigerung aller Komponenten unserer Unternehmung an. Der Umweltschutz spielt bei unserer auf Nachhaltigkeit ausgelegten Unternehmensstrategie eine wesentliche Rolle.

Deshalb verpflichten wir uns, ständig nach Verbesserungen zu suchen und die Auswirkungen menschlichen Handelns auf die Umwelt zu minimieren.

Wir tragen mit dem Handel unserer Produkte bei. Ein hohes Maß an Sicherheit zum Wohl der Menschen und der Umwelt, die integraler Bestandteil bei der Herstellung und dem Vertrieb der Produkte sind, ist eine wesentliche Prämisse unseres Handelns. Wir setzen auf die beste verfügbare und wirtschaftlich vertretbare Herstellung sowie Vertrieb der Ware. Unsere Leitlinie bei allem Handeln ist, Umweltbelastungen – auch über die gesetzlichen Vorgaben hinaus – durch kontinuierliche Verbesserungen zu vermeiden oder auf ein Minimum zu reduzieren. Dazu gehört die ständige Überprüfung, der Lieferanten und Ihrer Herstellungsabläufe ob Gefahrstoffe und Herstellungsverfahren mit geringerer Umweltbelastung eingesetzt werden können sowie die Anpassung der Herstellungsverfahren an den neusten Stand der Entwicklung. Das gleiche Maß setzen wir bei dem Vertrieb der Ware an.

Wesentliche Ziele sind deshalb:

- Natürliche Lebensgrundlagen zu schonen und zu pflegen,
- Die nachhaltige Entwicklung zu fördern und
- Den Umweltschutz als Selbstverständlichkeit im Denken und Handeln aller zu verankern.

Die Umwelleitlinien sind für alle Mitarbeiter des Unternehmens verbindlich. Deshalb unterstützen und fördern wir jeden Mitarbeiter, Umweltschutz aktiv zu praktizieren. Alle an den Standorten getroffenen Maßnahmen werden regelmäßig überprüft und kontinuierlich verbessert.

Das Nachdenken über Umweltschutz hat in unserem Unternehmen neue Blickwinkel geöffnet und zu positiven Veränderungen in allen Bereichen geführt.



INHALT

KASACKS

Unisex	6-8
Damen	9 -23

FUNKTION

Funktions-Jacke	24-26
Funktions-Shirt	27

MÄNTEL

Damen	28-31
Damenmantel, gestreift	48-49
Unisex	32
Herren	33
Überwurfschürzen	44-47



OBERTEILE

Blusen	34-35
Oberhemden	36-37
Poloshirts Damen	38-41
T-Shirts	42
Patientenhemd	43

HOSEN

Unisex Hosen	50-55
Damen Hosen	56-59
Herren Hosen	60
Jeans	61

INFOS

Textilveredelung	62-63
Pflegehinweise	64-65
Größentabellen	66-67

273

UNISEX-KASACK



10 | weiß



- Halbarm
- V-Ausschnitt
- 1 Brusttasche, Größe: ca. B 13 cm x H 14 cm
- 2 aufgesetzte Seitentaschen
- Seitenschlitze
- Rückenlänge bei Gr. M: 72 cm



Unisex-Schlupfkasack | Modell 273 75 in 16 Farben

50% Baumwolle 50% Polyester

Grammatur: 175 g/m²

Pflegehinweis:

Industriewäsche geeignet/autoclavierbar/sterilisierbar

- 273 75 10 | weiß
- 273 75 19 | graphit
- 273 75 20 | schwarz
- 273 75 34 | light blue
- 273 75 30 | royal blue
- 273 75 31 | navy
- 273 75 35 | teal
- 273 75 72 | light green
- 273 75 70 | flaschengrün
- 273 75 79 | lemongreen
- 273 75 61 | sand
- 273 75 38 | orange

- 273 75 40 | rot
- 273 75 50 | bordeaux
- 273 75 43 | hot pink
- 273 75 33 | purple

CODE: 5928



Passende
Schlupfrose
Seite 50

273
UNISEX-KASACK



Die mikrofein angeraute Faser sorgt für ein pfirsichweiches Hautgefühl.

MEDIZIN & PFLEGE

299
UNISEX-KASACK

10 | weiß



MEDIZIN & PFLEGE

- Halbarm
- V-Ausschnitt überlappend, hoch geschnitten
- 1 verdeckter Druckknopf
- 1 Brusttasche, Größe: ca. B 11,5 cm x H 13 cm
- 2 aufgesetzte Seitentaschen
- Seitenschlitz
- Rückenlänge bei Gr. S: 71 cm



XS-5XL



Unisex



soft-touch

OEKO
TEX®

STANDARD
100

22.HDE86266
Hohenstein HTTI

www.oeko-tex.com

Unisex-Schlupfkasack | Modell 299 75 10

50% Polyester 50% Baumwolle

Grammatur: 175 g/m²

Pflegehinweis:

Industriewäsche geeignet/autoclavierbar/sterilisierbar

CODE: 5928

Unisex-Schlupfkasack | Modell 299 28 10

65% Polyester 35% Baumwolle

Grammatur: 220 g/m²

Pflegehinweis:

Industriewäsche geeignet/autoclavierbar/sterilisierbar

CODE: 5929



293
DAMEN-KASACK



- Halbarm
- Moderner Schnitt
- V-Ausschnitt, elegant geformt
- 1 Brusttasche, Größe: ca. B 11,5 cm x H 13 cm
- 2 aufgesetzte Seitentaschen
- Seitenschlitze, L 7cm
- 2 aufgesetzte Seitentaschen
- Rückenlänge bei Gr. M: 70 cm



XS-5XL



Damen



soft-touch



STANDARD
100

22.HDE86266
Hohenstein HTTI

www.oeko-tex.com

Damen-Kasack | Modell 293 75 in 6 Farben

50% Polyester 50% Baumwolle

Grammatur: 175 g/m²

Pflegehinweis:

Industriewäsche geeignet/autoclavierbar/sterilisierbar

- 293 75 10 | weiß
- 293 75 33 | purple
- 293 75 40 | rot
- 293 75 43 | hot pink
- 293 75 50 | bordeaux
- 293 75 79 | lemongreen

CODE: 5929 | 10

CODE: 59201 | 33, 40, 43, 50, 79

281

DAMEN-KASACK



MEDIZIN & PFLEGE

- Halbarm
- Mit Paspel
- V-Ausschnitt
- 2 aufgesetzte Seitentaschen
- Seitenschlitze
- Rückenlänge bei Gr. M: 74 cm



XS-5XL



Damen



soft-touch



www.oeko-tex.com

Damen-Kasack | Modell 281 75 in 9 Farben

50% Polyester 50% Baumwolle

Grammatur: 175 g/m²

Pflegehinweis:

Industriewäsche geeignet/autoclavierbar/sterilisierbar

- 281 75 19 | graphit
- 281 75 20 | schwarz
- 281 75 34 | light blue
- 281 75 31 | navy
- 281 75 79 | lemongreen
- 281 75 40 | rot
- 281 75 50 | bordeaux
- 281 75 43 | hot pink
- 281 75 33 | purple

CODE: 5929





- Halbarm
- Mit Besatz
- V-Ausschnitt
- Mit Brustabnäher
- 2 aufgesetzte Seitentaschen
- Seitenschlitze
- Rückenlänge bei Gr. M: 74 cm



XS-5XL



Unisex



soft-touch



STANDARD
100

22.HDE86266
Hohenstein HTTI

www.oeko-tex.com



34 | light blue

282
UNISEX-KASACK

Unisex-Schlupkasack | Modell 282 75 in 10 Farben

50% Polyester 50% Baumwolle

Grammatur: 175 g/m²

Pflegehinweis:

Industriewäsche geeignet/autoclavierbar/sterilisierbar

- 282 75 19 | graphit
- 282 75 20 | schwarz
- 282 75 34 | light blue
- 282 75 31 | navy
- 282 75 79 | lemongreen
- 282 75 40 | rot
- 282 75 50 | bordeaux
- 282 75 43 | hot pink
- 282 75 33 | purple
- 282 75 30 | royal blue

CODE: 5929



MEDIZIN & PFLEGE

11

282 75 31 | navy

280 89 31 | navy

330 75 31 | navy

330 75 10 | weiß





280
DAMEN-KASACK

31 | navy

- Halbarm
- Taillierter Damenschnitt
- V-Ausschnitt
- Seitenschlitze
- 2 Paspel-Eingriffstaschen
- Vorder- und Rückenpasse
- Rückenlänge bei Gr. M: 71 cm



XS-5XL



Damen



flexibel



soft-touch

Damen Schlupfkasack X-Top | Modell 280 89 in 7 Farben

72% Polyester 23% Viscose 5% Spandex

Grammatur: 180 g/m²

Pflegehinweis:

Industriewäsche geeignet/autoclavierbar/sterilisierbar

- 280 89 10 | weiß
- 280 89 19 | graphit
- 280 89 20 | schwarz
- 280 89 34 | light blue
- 280 89 30 | royal blue
- 280 89 31 | navy
- 280 89 43 | hot pink

CODE: 59221



Tipp

Passende
Schlupfhose
Seite 52



www.oeko-tex.com

239

BLUSEN-KASACK



MEDIZIN & PFLEGE

- 1/4 Arm
- Stehkragen
- Ausschnitt mit verdeckter Knopfleiste
- Kellerfalte im Rücken
- 2 Seitentaschen, verdeckt in der Seitennaht
- Rückenlänge bei Gr. M: 74 cm



Blusen-Kasack | Modell 239 89 in 7 Farben

72% Polyester 23% Viscose 5% Spandex

Grammatur: 180 g/m²

Pflegehinweis:

Industriewäsche geeignet/autoclavierbar/sterilisierbar

- 239 89 10 | weiß
- 239 89 19 | graphit
- 239 89 20 | schwarz
- 239 89 34 | light blue
- 239 89 30 | royal blue
- 239 89 31 | navy
- 239 89 43 | hot pink

CODE: 05231





MEDIZIN & PFLEGE

702

DAMEN-KASACK

NEW



MEDIZIN & PFLEGE

- Slim Fit
- Y-förmiger Kragen
- Tailliert und auf beiden Seiten geteilt
- 2 aufgesetzte Taschen auf der Vorderseite
- Schlitz-Design auf der Rückseite zurück
- Schlitzdesign auf beiden Seiten der hinteren Taille



XS-2XL



Damen



flexibel



Damen-Kasack | Modell 702 74 in 8 Farben

96% Recycling-Polyester 4% Spandex

Grammatur: 170 g/m²

Pflegehinweis:

- 702 74 10 | weiß
- 702 74 19 | graphit
- 702 74 20 | schwarz
- 702 74 30 | royal blue
- 702 74 31 | navy
- 702 74 34 | light blue
- 702 74 40 | rot
- 702 74 50 | bordeaux

CODE: 5928



Tip

Passende
Schlupf Hose
Seite 56



30 | royal blue

703 74 30 | royal blue
Seite 40

Sportsline - Atmungsaktiv - Bequem



19 | graphit

Sportsline - Atmungsaktiv - Bequem

705 74 30 | royal blue
Seite 41





704
DAMEN-KASACK

NEW



- Regular Fit
- Klassisches Design mit V-Ausschnitt
- Zwei aufgesetzte Taschen mit einem Stifthalter auf einer Seite
- Unterer Saum mit Schlitz auf beiden Seiten



XS-2XL



Damen



flexibel

Damen-Kasack | Modell 704 74 in 8 Farben

96% Recycling-Polyester 4% Spandex

Grammatur: 170 g/m²

Pflegehinweis:

- 704 74 10 | weiß
- 704 74 19 | graphit
- 704 74 20 | schwarz
- 704 74 30 | royal blue
- 704 74 31 | navy
- 704 74 34 | light blue
- 704 74 40 | rot
- 704 74 50 | bordeaux

CODE: 5928



Tipp

Passende
Schlupfhose
Seite 57



240

DAMEN-KASACK



MEDIZIN & PFLEGE

- Halbarm
- V-Ausschnitt elegant geformt
- 1 Brusttasche, Größe: ca. B 11 cm x H 12 cm
- Druckknopfleiste
- Seitenschlitze
- 3 aufgesetzte Seitentaschen
- Rückenlänge bei Gr. S: 73 cm



Damen-Kasack | Modell 240 75 in 6 Farben

50% Polyester 50% Baumwolle

Grammatur: 175 g/m²

Pflegehinweis:

- 240 75 10 | weiß
- 240 75 79 | lemongreen
- 240 75 40 | rot
- 240 75 50 | bordeaux
- 240 75 43 | hot pink
- 240 75 33 | purple

CODE: 59201 | 10

CODE: 59211 | 79, 33, 40, 43, 50



www.oeko-tex.com



241

DAMEN-KASACK



10 | weiß

- Langarm
- V-Ausschnitt elegant geformt
- 1 Brusttasche, Größe: ca. B 11 cm x H 12 cm
- Druckknopfleiste
- Seitenschlitze
- 3 aufgesetzte Seitentaschen
- Rückenlänge bei Gr. S: 73 cm

Damen-Kasack | Modell 241 75 10

50% Polyester 50% Baumwolle

Grammatur: 175 g/m²

Pflegehinweis:     

Industriewäsche geeignet/autoclavierbar/sterilisierbar

CODE: 59211

MEDIZIN & PFLEGE



XS-5XL



Damen



soft-touch

OEKO
TEX®

STANDARD
100

22.HDE86266
Hohenstein HTTI

www.oeko-tex.com

22



242
DAMEN-KASACK

10 | weiß

- Ärmellos
- V-Ausschnitt elegant geformt
- 1 Brusttasche, Größe: ca. B 11 cm x H 12 cm
- Druckknopfleiste
- Seitenschlitze
- 3 aufgesetzte Seitentaschen
- Rückenlänge bei Gr. S: 73 cm

Damen-Kasack | Modell 242 75 10

50% Polyester 50% Baumwolle

Grammatur: 175 g/m²

Pflegehinweis: 

Industriewäsche geeignet/autoclavierbar/sterilisierbar

CODE: 5928



XS-5XL



Damen



soft-touch



STANDARD
100

22.HDE86266
Hohenstein HTTI

www.oeko-tex.com

MEDIZIN & PFLEGE

23

243
FUNKTIONS-JACKE

NEW



17 | silbergrau



10



17



20



31

- Slim Fit
- Stehkragen
- 2 Ärmeltaschen
- 1 innenliegende Brusttasche
- Stülpärmel
- Verdeckte Druckknopfleiste
- Waschbarkeit: 75°C



XS-5XL



Unisex



flexibel

Funktions-Jacke | Modell 243 36 in 4 Farben

52% Baumwolle 45% Polyester 3% Spandex

Grammatur: 150 g/m²

Pflegehinweis:

Industriewäsche geeignet/autoclavierbar/sterilisierbar

- 243 36 10 | weiß
- 243 36 17 | silbergrau
- 243 36 31 | navy
- 243 36 20 | schwarz

CODE: 59291

OEKO
TEX®

STANDARD
100

22.HDE86266
Hohenstein HTTI

www.oeko-tex.com



10



17



20



31



10 | weiß

244
FUNKTIONS-JACKE

NEW

- Slim Fit
- Stehkragen
- 2 Ärmeltaschen
- 1 innenliegende Brusttasche
- Verdeckte Druckknopfleiste
- Waschbarkeit: 75°C



XS-5XL



Unisex



flexibel

Funktions-Jacke | Modell 244 36 in 4 Farben

52% Baumwolle 45% Polyester 3% Spandex

Grammatur: 150 g/m²

Pflegehinweis:

Industriewäsche geeignet/autoclavierbar/sterilisierbar

- 244 36 10 | weiß
- 244 36 17 | silbergrau
- 244 36 31 | navy
- 244 36 20 | schwarz

CODE: 59211

MEDIZIN & PFLEGE



www.oeko-tex.com

245
FUNKTIONS-JACKE

NEW

10 | weiß



10



17



20



31

Funktions-Jacke | Modell 245 36 in 4 Farben

52% Baumwolle 45% Polyester 3% Spandex

Grammatur: 150 g/m²

Pflegehinweis:     

Industriewäsche geeignet/autoclavierbar/sterilisierbar

- 245 36 10 | weiß
- 245 36 17 | silbergrau
- 245 36 31 | navy
- 245 36 20 | schwarz

CODE: 59291



XS-5XL



Unisex



flexibel

- Komfortabler Sitz Dank Spandex & Polo-Piqué
- Slim Fit
- Stehkragen
- 2 Ärmeltaschen
- 1 innenliegende Brusttasche
- Stülpärmel
- Verdeckte Druckknopfleiste
- Waschbarkeit: 75°C



www.oeko-tex.com



20 | schwarz



10



19



20

399
FUNKTIONSSHIRT

NEW

Funktionshirt Unisex, langarm | Modell 399 57 in 3 Farben

95% Polyester 5% Spandex

Grammatur: 180 g/m²

Pflegehinweis:

Industriewäsche geeignet/autoclavierbar/sterilisierbar

• 399 57 10 | weiß

• 399 57 19 | graphit

• 399 57 20 | schwarz

CODE: 5925



XS-5XL



Damen



flexibel



- Langarm
- Rundhals
- Slim Fit
- Temperaturregulierend
- Atmungsaktives Unterziehshirt
- Schnelltrocknend

MEDIZIN & PFLEGE

291

DAMEN-KURZMANTEL




- Halbarm
- Stehkragen
- 1 Brusttasche, Größe: ca. B 12 cm x H 13 cm
- Druckknopfleiste
- 2 aufgesetzte Seitentaschen
- Seitenschlitz, L 10 cm
- Rückenlänge bei Gr. S: 80 cm

Damen-Kurzmantel | Modell 291 75 10

50% Baumwolle 50% Polyester

Grammatur: 175 g/m²

Pflegehinweis:     

Industriewäsche geeignet/autoclavierbar/sterilisierbar

CODE: 0529



XS-5XL



Damen

OEKO
TEX®

STANDARD
100

22.HDE86266
Hohenstein HTTI

www.oeko-tex.com



10 | weiß

292
DAMEN-KURZMANTEL

- Langarm
- Stehkragen
- 1 Brusttasche, Größe: ca. B 12 cm x H 13 cm
- Druckknopfleiste
- 2 aufgesetzte Seitentaschen
- Seitenschlitz, L 10 cm
- Rückenlänge bei Gr. S: 80 cm

Damen-Kurzmantel | Modell 292 75 10 | weiß

50% Baumwolle 50% Polyester

Grammatur: 175 g/m²

Pflegehinweis:     

Industriewäsche geeignet/autoclavierbar/sterilisierbar

CODE: 5929



XS-5XL



Damen



STANDARD
100

22.HDE86266
Hohenstein HTTI

www.oeko-tex.com

MEDIZIN & PFLEGE

29

290

DAMEN-MANTEL



10 | weiß



MEDIZIN & PFLEGE

- Langarm
- Stehkragen
- 1 Brusttasche, Größe: ca. B 12 cm x H 13 cm
- Verdeckte Druckknopfleiste
- 2 Seitentaschen
- Gehschlitz
- Rückenlänge bei Gr. M: 101 cm



XS-5XL



Damen



STANDARD
100

22.HDE86266
Hohenstein HTTI

www.oeko-tex.com



100% Cotton

Damen-Mantel | Modell 290 35 10 in weiß

100% Baumwolle

Grammatur 230 g/m²

Pflegehinweis:

Industriewäsche geeignet/autoclavierbar/sterilisierbar

CODE: 59201

Damen-Mantel | Modell 290 28 10 in weiß

65% Polyester 35% Baumwolle

Grammatur: 220 g/m²

Pflegehinweis:

Industriewäsche geeignet/autoclavierbar/sterilisierbar

CODE: 59211



10 | weiß

356
DAMEN-MANTEL

NEW

- Langarm
- V-Neck
- 1 Brusttasche
- Druckknopfleiste
- 2 Seitentaschen



XS-5XL



Damen

Damen-Mantel | Modell 356 56 10 in weiß

65% Polyester 35% Baumwolle

Grammatur: 170 g/m²

Pflegehinweis:     

Industriewäsche geeignet/autoclavierbar/sterilisierbar

CODE: 59251



STANDARD
100

22.HDE86266
Hohenstein HTTI

www.oeko-tex.com

MEDIZIN & PFLEGE

31

279

UNISEX-MANTEL

10 | weiß



MEDIZIN & PFLEGE

- Langarm
- Reverskragen
- 1 Brusttasche, Größe: ca. B 14 cm x H 15,5 cm
- Verdeckte Druckknopfleiste
- 2 Seitentaschen
- Rückenschlitz
- Rückenlänge bei Gr. L: 108 cm



XS-5XL



Unisex



STANDARD
100

22.HDE86266
Hohenstein HTTI

www.oeko-tex.com



100% Cotton

Unisex-Mantel | Modell 279 35 10

100% Baumwolle

Grammatur 230 g/m²

Pflegehinweis:

Industriewäsche geeignet/autoclavierbar/sterilisierbar

CODE: 59211

Unisex-Mantel | Modell 279 28 10

65% Polyester 35% Baumwolle

Grammatur: 220 g/m²

Pflegehinweis:

Industriewäsche geeignet/autoclavierbar/sterilisierbar

CODE: 59211



275
HERREN-MANTEL

- Langarm
- Stehkragen
- 1 Brusttasche, Größe: ca. B 14 cm x H 15 cm
- 2 Seitentaschen
- Verdeckte Druckknopfleiste
- Rückenschlitz
- Rückenlänge bei Gr. L: 107 cm



XS-5XL



Herren



**STANDARD
100**
22.HDE86266
Hohenstein HTTI

www.oeko-tex.com



100% Cotton

Herren-Mantel | Modell 275 35 10

100% Baumwolle

Grammatur: 230 g/m²

Pflegehinweis:

Industriewäsche geeignet/autoclavierbar/sterilisierbar

CODE: 59211

Herren-Mantel | Modell 275 28 10

65% Polyester 35% Baumwolle

Grammatur: 220 g/m²

Pflegehinweis:

Industriewäsche geeignet/autoclavierbar/sterilisierbar

CODE: 59211

MEDIZIN & PFLEGE

450

DAMEN-BLUSEN

10 | weiß



10



34



20

- Langarm
- Kentkragen
- Taillierter Schnitt
- Seperate Brusttasche,
Größe: ca. B 11 cm x H 12 cm
- Rückenlänge bei Gr. 38: 66cm



32-52



Damen

Modell 450 60 in 3 Farben

60% Baumwolle 40% Polyester

Grammatur: 120 g/m²

Pflegehinweis:

- 450 60 10 | weiß
- 450 60 34 | light blue
- 450 60 20 | schwarz

CODE: 59221 | 10

CODE: 59241 | 34, 20





10



34



20

- Halbarm
- Kentkragen
- Taillierter Schnitt
- Seperate Brusttasche,
Größe: ca. B 11 cm x H 12 cm
- Rückenlänge bei Gr. 38: 66cm

Modell 451 60 in 3 Farben

60% Baumwolle 40% Polyester

Grammatur: 120 g/m²

Pflegehinweis:

CODE: 57221 | 10

CODE: 05241 | 20, 34



32-52



Damen

400

OBERHEMDEN



10 | weiß



10



34



20

MEDIZIN & PFLEGE

Modell 400 60 in 3 Farben

60% Baumwolle 40% Polyester

Grammatur: 120 g/m²

Pflegehinweis:     

- 400 60 10 | weiß
- 400 60 34 | light blue
- 400 60 20 | schwarz

CODE: 59221 | 10

CODE: 59241 | 34, 20

- Langarm
- Kentkragen
- Brusttasche
- Verstellbare Manschetten
- Easy Care



37/38 - 53/54



Herren



OEKO
TEX®

STANDARD
100

22.HDE86266
Hohenstein HTTI

www.oeko-tex.com

36



10



34



20

- Halbarm
- Kentkragen
- Brusttasche
- Verstellbare Manschetten
- Easy Care

Modell 401 60 10

60% Baumwolle 40% Polyester

Grammatur: 120 g/m²

Pflegehinweis:     

CODE: 05221 | 10

CODE: 05241 | 34, 20



37/38 - 53/54



Herren



STANDARD
100

22.HDE86266
Hohenstein HTTI

www.oeko-tex.com

983

DAMEN-POLOSHIRT
MISCHGEWEBE

14 | flieder



MEDIZIN & PFLEGE

- Halbarm
- Piqué-Material
- Zwei Ton-in-Ton Knöpfe
- Leicht tailliert
- Kragen- und Ärmelbündchen
- Rückenlänge bei Gr. M: 68 cm



XS-5XL



Damen



Herren



STANDARD
100

22.HDE86266
Hohenstein HTTI

www.oeko-tex.com

Modell 983 90 in 11 Farben

65% Baumwolle 35% Polyester

Grammatur: 220 g/m²

Pflegehinweis:

- 983 90 10 | weiß
- 983 90 20 | schwarz
- 983 90 30 | royal blue
- 983 90 31 | navy
- 983 90 79 | lemongreen
- 983 90 60 | gelb
- 983 90 40 | rot
- 983 90 11 | magenta
- 983 90 14 | flieder
- 983 90 61 | sand
- 983 90 65 | toffee

CODE: 0725



982

HERREN-POLOSHIRT
MISCHGEWEBE

- Halbarm
- Piqué-Material
- Zwei Ton-in-Ton Knöpfe
- Kragen- und Ärmelbündchen
- Rückenlänge bei Gr. M: cm



XS-5XL



Herren



STANDARD
100
22.HDE86266
Hohenstein HTTI

www.oeko-tex.com

Modell 982 90 in 11 Farben

65% Baumwolle 35% Polyester

Grammatur: 220 g/m²

Pflegehinweis:

- 982 90 10 | weiß
- 982 90 20 | schwarz
- 982 90 30 | royal blue
- 982 90 31 | navy
- 982 90 79 | lemongreen
- 982 90 60 | gelb
- 982 90 40 | rot
- 982 90 11 | magenta
- 982 90 14 | flieder
- 982 90 61 | sand
- 982 90 65 | toffee

CODE: 0026

MEDIZIN & PFLEGE

983

DAMEN-POLOSHIRT
100% BAUMWOLLE

35 | teal



MEDIZIN & PFLEGE

- Halbarm
- Piqué-Material
- Zwei Ton-in-Ton Knöpfe
- Leicht tailliert
- Kragen- und Ärmelbündchen
- Rückenlänge bei Gr. M: 67 cm



XS-5XL



Damen



100% Cotton



www.oeko-tex.com

Modell 983 91 in 17 Farben

100% Baumwolle

Grammatur: 180 g/m²

Pflegehinweis:

- 983 91 10 | weiß
- 983 91 19 | graphit
- 983 91 20 | schwarz
- 983 91 34 | light blue
- 983 91 30 | royal blue
- 983 91 31 | navy
- 983 91 79 | lemongreen
- 983 91 80 | mint
- 983 91 35 | teal
- 983 91 60 | gelb
- 983 91 40 | rot
- 983 91 50 | bordeaux
- 983 91 11 | magenta
- 983 91 14 | flieder
- 983 91 61 | sand
- 983 91 65 | toffee

CODE: 0725



982

HERREN-POLOSHIRT
100% BAUMWOLLE



35 | teal

- Halbarm
- Piqué-Material
- Zwei Ton-in-Ton Knöpfe
- Kragen- und Ärmelbündchen
- Rückenlänge bei Gr. M: 79 cm



Modell 982 91 in 17 Farben

100% Baumwolle

Grammatur: 180 g/m²

Pflegehinweis: 40

- 982 91 10 | weiß
- 982 91 19 | graphit
- 982 91 20 | schwarz
- 982 91 34 | light blue
- 982 91 30 | royal blue
- 982 91 31 | navy
- 982 91 79 | lemongreen
- 982 91 80 | mint
- 982 91 35 | teal
- 982 91 60 | gelb
- 982 91 40 | rot
- 982 91 50 | bordeaux
- 982 91 11 | magenta
- 982 91 14 | flieder
- 982 91 61 | sand
- 982 91 65 | toffee

CODE: 0026



990

HEAVY T-SHIRT



10



20



MEDIZIN & PFLEGE

- Halbarm
- Rundhals
- Doppelnähte an Kragen und Bund
- Nackenband von Schulter zu Schulter
- Rückenlänge bei Gr. L: 77 cm



XS-5XL



Unisex



100% Cotton

Modell 990 13 10 in weiß

100% Baumwolle

Grammatur: 180 g/m²

Pflegehinweis:    

CODE: 5922

Modell 990 13 20 in schwarz

100% Baumwolle

Grammatur: 180 g/m²

Pflegehinweis:    

CODE: 5922

OEKO
TEX®

STANDARD
100

22.HDE86266
Hohenstein HTTI

www.oeko-tex.com

782

PATIENTENHEMD



- Halbarm
- Einheitsgröße
- Zum Binden im Nacken und an der Seite



XS-5XL



Unisex

Modell 782 83 10

50% Baumwolle 50% Polyester

Grammatur: 150 g/m²

Pflegehinweis:     

Industriewäsche geeignet/autoclavierbar/sterilisierbar

CODE: 5924



STANDARD
100

22.HDE86266
Hohenstein HTTI

www.oeko-tex.com

121

ÜBERWURFSCHÜRZE



MEDIZIN & PFLEGE

- Zwei aufgesetzte Seitentaschen mit einem Stiftefach auf der rechten Seite, B 16cm x H 17,5 cm
- Seitliche Laschen mit Druckknöpfen
- Rückenlänge bei Gr. L: 83 cm
- Größe I = 36 bis 42, Größe II = 42 bis 52



Überwurfschürze | Modell 121 15 10

100% Baumwolle

Grammatur: 230 g/m²

Pflegehinweis:

Industriewäsche geeignet/autoclavierbar/sterilisierbar

CODE: 59221

Überwurfschürze | Modell 121 20 in 13 Farben

65% Polyester 35% Baumwolle

Grammatur: 220 g/m²

Pflegehinweis:

Industriewäsche geeignet/autoclavierbar/sterilisierbar

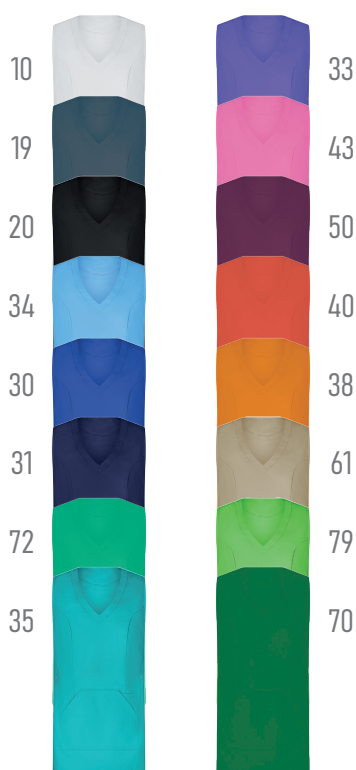
CODE: 59221





347
 ÜBERWURFSCHÜRZE

NEW



- Ärmellos
- V-Ausschnitt
- Aufgesetzte Tasche
- Weitenregulierung durch Druckknopf
- Gr. I 36-42, Gr. II 44-52

Überwurfschürze | Modell 347 75 in 16 Farben

50% Polyester 50% Baumwolle

Grammatur: 175 g/m²

Pflegehinweis:

Industriewäsche geeignet/autoclavierbar/sterilisierbar

- 347 75 10 | weiß
- 347 75 19 | graphit
- 347 75 20 | schwarz
- 347 75 34 | light blue
- 347 75 30 | royal blue
- 347 75 31 | navy
- 347 75 35 | teal
- 347 75 72 | light green
- 347 75 79 | lemongreen
- 347 75 70 | flaschengrün
- 347 75 38 | orange
- 347 75 40 | rot
- 347 75 50 | bordeaux
- 347 75 43 | hot pink
- 347 75 33 | purple
- 347 75 61 | sand

CODE: 5928



I-II



Damen



soft-touch



STANDARD 100

22.HDE86266
 Hohenstein HTTI

www.oeko-tex.com

MEDIZIN & PFLEGE

45

353

ÜBERWURFSCHÜRZE

NEW



15 | blau gestreift



12



15



36

MEDIZIN & PFLEGE

- Ärmellos
- V-Ausschnitt, Ausschnitt vergrößerbar
- Aufgesetzte Tasche, 3-teilig
- Weitenregulierung durch Druckknopf
- Gr. I 36-42, Gr. II 44-52, Gr. III 54-62



I-II



Damen

Modell 353 56 in 3 Farben

65% Polyester 35% Baumwolle

Grammatur: 170 g/m²

Pflegehinweis:     

Industriewäsche geeignet/autoclavierbar/sterilisierbar

• 353 56 12 | grau gestreift

• 353 56 15 | blau gestreift

• 353 56 36 | grün gestreift

CODE: 5928

OEKO
TEX®

STANDARD
100

22.HDE86266
Hohenstein HTTI

www.oeko-tex.com

46



12



15



36



36 | grün gestreift

354
ÜBERWURFSCHÜRZE

NEW

- Ärmellos
- V-Ausschnitt, Ausschnitt vergrößerbar
- Aufgesetzte Tasche mit Besatz
- Weitenregulierung durch Druckknopf
- Gr. I 36-42, Gr. II 44-52, Gr. III 54-62



I-II



Damen

Modell 354 56 in 3 Farben

65% Polyester 35% Baumwolle

Grammatur: 170 g/m²

Pflegehinweis:

Industriewäsche geeignet/autoclavierbar/sterilisierbar

- 354 56 12 | grau gestreift
- 354 56 15 | blau gestreift
- 354 56 36 | grün gestreift

CODE: 59211

MEDIZIN & PFLEGE



STANDARD
100

22.HDE86266
Hohenstein HTTI

www.oeko-tex.com

355
DAMEN-MANTEL

NEW



12



15



36

MEDIZIN & PFLEGE

- Halbarm / Schräg angeschnitten
- Kurzer Reverskragen
- 1 Brusttasche
- Druckknopfleiste mit Metalldruckknöpfen
- Besatz am Kragen, Taschen und Ärmeln



XS-5XL



Damen

Damen-Mantel | Modell 355 56 in 3 Farben

65% Polyester 35% Baumwolle

Grammatur 170 g/m²

Pflegehinweis:

Industriewäsche geeignet/autoclavierbar/sterilisierbar

• 355 56 12 | grau gestreift

• 355 56 15 | blau gestreift

• 355 56 36 | grün gestreift

CODE: 59221

OEKO
TEX®

STANDARD
100

22.HDE86266
Hohenstein HTTI

www.oeko-tex.com

48

12 | grau gestreift



MEDIZIN & PFLEGE

330

UNISEX-
SCHLUPFFHOSE



34 | light blue



Unisex Schlupfhose | Modell 330 75 in 16 Farben

50% Baumwolle 50% Polyester

Grammatur: 175 g/m²

Pflegehinweis:

Industriewäsche geeignet/autoclavierbar/sterilisierbar

- 1 Gesäßtasche
- Rundumgummizug
- Hoher Tragekomfort durch lockere Schnittführung

- 330 75 10 | weiß
- 330 75 19 | graphit
- 330 75 20 | schwarz
- 330 75 34 | light blue
- 330 75 30 | royal blue
- 330 75 31 | navy
- 330 75 35 | teal
- 330 75 72 | light green
- 330 75 79 | lemongreen
- 330 75 70 | flaschengrün
- 330 75 38 | orange
- 330 75 40 | rot
- 330 75 50 | bordeaux
- 330 75 43 | hot pink
- 330 75 33 | purple
- 330 75 61 | sand

CODE: 5928

Tipp
Passender
Kasack
Seite 6





10 | weiß



304
UNISEX
SCHLUPFHOSE

NEW



- Comfortable Schlupfhose mit extra hohem Gummizug mit EXNER.-Logo, H= 5,5cm
- 2 Seitentaschen
- 1 Gargotasche mit Reißverschluss
- 2 Gesäßtaschen
- Beinabschluss mit Gummizug

Unisex Schlupfhose | Modell 304 36 10

52% Baumwolle 45% Polyester 3% Spandex

Grammatur: 150 g/m²

Pflegehinweis:

Industriewäsche geeignet/autoclavierbar/sterilisierbar

CODE: 59241



XS-5XL



unisex



flexibel



soft-touch



STANDARD
100

22.HDE86266
Hohenstein HTTI

www.oeko-tex.com

MEDIZIN & PFLEGE

51

332

UNISEX
SCHLUPFHOSE



34 | light blue



10



19



20



34



30



31



34

- Soft-Gummibund mit Kordel
- 2 Seitentaschen
- 2 Gesäßtaschen
- 1 Beintasche (rechts) mit Zipper
- Elastische Bein-Bündchen



XS-5XL



Unisex



flexibel

Unisex Schlupf hose | Modell 332 48 in 7 Farben

72% Polyester 23% Rayon 5% Spandex

Grammatur: 180 g/m²

Pflegehinweis:     

Industriewäsche geeignet/autoclavierbar/sterilisierbar

- 332 75 10 | weiß
- 332 75 19 | graphit
- 332 75 20 | schwarz
- 332 75 34 | light blue
- 332 75 30 | royal blue
- 332 75 31 | navy
- 332 75 43 | hot pink

CODE: 59251

OEKO
TEX®

STANDARD
100

22.HDE86266
Hohenstein HTTI

www.oeko-tex.com



310

UNISEX
SCHLUPFHOSE



10 | weiß



10



19



20



30



08



09

- 2 Seiten- und 1 Gesäßtasche (B 14,5 cm x H 17 cm)
- Elastischer Bund mit Tunnelzug und Saum mit Gummizug



XS-5XL



Unisex

Modell 310 in 6 Farben

65% Polyester 35% Baumwolle

Grammatur: 220 g/m²

Pflegehinweis:

Industriewäsche geeignet/autoclavierbar/sterilisierbar

- 310 20 10 | weiß
- 310 20 19 | graphit
- 310 20 20 | schwarz
- 310 11 08 | Pepita
- 310 11 09 | Nadelstreifen
- 310 59 30 | royal blue

CODE: 59221 | 10

CODE: 05241 | 19, 20

CODE: 54231 | 08

CODE: 59222 | 09, 30



STANDARD
100

22.HDE86266
Hohenstein HTTI

www.oeko-tex.com



331
UNISEX-
CARGOHOSE

- Teilgummiband im Rücken
- Größenverstellbarer Bund mit Knopf (innenliegend)
- Eingriffstaschen
- Aufgesetzte Beintasche (seitlich)
- Beinabschlußsaum mit Gummi verstellbar
- 1 Gesäßtasche (rechts)

Unisex Cargohose | Modell 331 75 10 in weiß

50% Baumwolle 50% Polyester

Grammatur: 175 g/m²

Pflegehinweis:     

Industriewäsche geeignet/autoclavierbar/sterilisierbar

CODE: 59211



XS-5XL



Unisex



STANDARD
100

22.HDE86266
Hohenstein HTTI

www.oeko-tex.com

MEDIZIN & PFLEGE

55

703

DAMEN
SCHLUPFHOSE

NEW



- Slim Fit
- Sportline
- Soft-Gummibund mit Kordel
- 1 Seitentasche mit Reißverschluss
- 2 Gesäßtaschen
- Elastische Bein-Bündchen



Damen Schlupfhose | Modell 703 74 in 8 Farben

96% Polyester 4% Spandex

Grammatur: 170 g/m²

Pflegehinweis:

- 703 74 10 | weiß
- 703 74 19 | graphit
- 703 74 20 | schwarz
- 703 74 34 | light blue
- 703 74 30 | royal blue
- 703 74 31 | navy
- 703 74 40 | rot
- 703 74 50 | bordeaux

CODE: 59251



Passender
Kasack
Seite 16



705

DAMEN
SCHLUPFHOSE

NEW



10

19

20

30



34

31

40

50

- Regular Fit
- Sportline
- Gummiband mit Kordel
- 2 Seitentasche mit Reißverschluss
- 2 Gesäßtaschen



XS-2XL



Damen



flexibel



Damen Schlupfhose | Modell 705 74 in 8 Farben

96% Polyester 4% Spandex

Grammatur: 170 g/m²

Pflegehinweis:

- 703 74 10 | weiß
- 703 74 19 | graphit
- 703 74 20 | schwarz
- 703 74 34 | light blue
- 703 74 30 | royal blue
- 703 74 31 | navy
- 703 74 40 | rot
- 703 74 50 | bordeaux

CODE: 5927



Tipp

Passender
Kasack
Seite 19

MEDIZIN & PFLEGE

57

303

Damen Hose
5-Pocket

NEW



10 | weiß



MEDIZIN & PFLEGE

Damen Hose (5-Pocket) | Modell 303 in 2 Farben

- Regular Fit
- Bund mit Schlaufen, Knopf und Reißverschluss
- 2 Vorder- und Gesäßtaschen
- Bundhöhe: Medium rise



32 - 54



Damen



www.oeko-tex.com



10

65% Polyester 35% Baumwolle 220 g/m²

Pflegehinweis:

Industriewäsche geeignet/autoclavierbar/sterilisierbar

Grammatur: 220 g/m²

• 303 20 20 | schwarz

• 303 20 10 | weiß

CODE: 59251

48% Polyester 48% Baumwolle 4% Elasthan 230 g/m²

Pflegehinweis:

Industriewäsche geeignet/autoclavierbar/sterilisierbar

Grammatur: 220 g/m²

• 303 05 20 | schwarz

• 303 05 10 | weiß

CODE: 59291

303

Damen Hose
5-Pocket



20 | schwarz



Tipp

Ebenfalls erhältlich:
Herren Hose (5-Pocket) | Modell 301 in 2 Farben
s. S. 44



20

MEDIZIN & PFLEGE

59

301

Herren Hose
5-Pocket

NEW



10 | weiß



Herren Hose (5-Pocket) | Modell 301 in 3 Farben

- Regular Fit
- Bund mit Schlaufen, Knopf und Reißverschluss
- 2 Vorder- und Gesäßtaschen
- Bundhöhe: Medium rise



46 – 62, 98 – 102



Herren

OEKO
TEX®

STANDARD
100

22.HDE86266
Hohenstein HTTI

www.oeko-tex.com

65% Polyester 35% Baumwolle 220 g/m²

Pflegehinweis:

Industriewäsche geeignet/autoclavierbar/sterilisierbar

• 301 20 20 | schwarz

• 301 20 10 | weiß

100% Baumwolle 230 g/m²

Pflegehinweis:

Industriewäsche geeignet/autoclavierbar/sterilisierbar

• 301 11 08 | pepita

48% Polyester 48% Baumwolle 4%Elasthan 230 g/m²

Pflegehinweis:

Industriewäsche geeignet/autoclavierbar/sterilisierbar

• 301 05 20 | schwarz

• 301 05 10 | weiß

CODE: 59241 | 08, 20

CODE: 05241 | 10



- Passt sich dank der Super-Stretch-Qualität perfekt an
- Weich, leicht und atmungsaktiv
- 5-Pocket
- Normale Bundhöhe



32-52, 72-88



Damen



flexibel



STANDARD 100

22.HDE86266
Hohenstein HTTI

www.oeko-tex.com



10 | weiß

606

DAMEN
JEANSHOSE

607

DAMEN
JEANSHOSE

Modell 607 66 in 2 Farben

78% Baumwolle, 20% Polyester,

2% Spandex

Grammatur: 240 g/m²

Pflegehinweis:

CODE: 59251

Modell 606 64 31 | navy

67% Baumwolle, 25% Polyester,

7% Rayon, 1% Spandex

Grammatur: 260 g/m²

Pflegehinweis:

CODE: 59271

MEDIZIN & PFLEGE

61



In sachen Textilveredelung sind wir Ihr kompetenter und zuverlässiger Partner mit eigener Stickerei und Druckerei im Haus. Wir sticken und drucken nach Ihrer Vorlage und helfen gerne bei der Umsetzung Ihrer Wünsche.

Für individuelle Logos, Wappen, Embleme oder Monogramme erstellen wir Ihnen ein persönliches Angebot.

Monogramm Stickerei

Auflage: ab 1 Stück

Zeilen: max. 3 Zeilen

Größe: max. H 4,5cm x B 9cm

Anfragen:

info@exner-online.com



PANTONE
2040 C
#DB0B5B

Arial:
Chef de Cuisine

Times New Roman:
Chef de Cuisine

Old English:
Chef de Cuisine

Schreibschrift:
Chef de Cuisine

Eine kleine Auswahl an Schriftarten für individuelle Bestickungen auf Kittel, Kasacks, Poloshirts usw. sehen Sie in der Abbildung. Unter Verwendung hochwertiger Madeira-Garne werden Ihre Firmenfarben anhand der Pantone-Skala bestimmt. Dies ermöglicht uns eine sehr präzise Farbgenauigkeit.

Textilveredelung - Gravuren



Setzen Sie Ihre Idee in Szene:

Mit einer individuell gefertigten Lasergravur von Exner-Werbung machen Sie Ihre Idee zum Blickfang. Sprechen Sie uns an und wir erstellen Ihnen ein unverbindliches Angebot.

Folgende Materialien können durch eine Gravur veredelt werden:

Echtleder, Veganes Leder, Canvas, Denim (Jeans), Baumwolle, Holz, Glas, Acrylglas.

Textilveredelung - Textildruck

Eine andere Alternative um Textilien zu verschönern ist der Textildruck. Mit Flexfolien, Digital- oder Transferdrucken veredeln wir gerne Textilien mit Logos, Motiven oder einfach nur mit Text.

Anfragen:

info@exner-online.com



Waschen



Waschen
30 °C



Waschen
30 °C
(schonend)



Waschen
30 °C
(sehr schonend/Wolle)



Waschen
40 °C



Waschen
40 °C
(schonend)



Waschen
40 °C
(sehr schonend/Wolle)



Waschen
60 °C



Waschen
60 °C
(schonend)



Waschen
60 °C
(sehr schonend/Wolle)



Waschen
75 °C



Waschen
75 °C
(schonend)



Waschen
75 °C
(sehr schonend/Wolle)



Waschen
95 °C



Waschen
95 °C
(schonend)



Handwäsche



Nicht waschen

Bleichen



Jegliches
Bleichen erlaubt (Chlor
und
Sauerstoff)

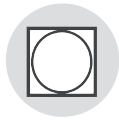


Bleichen mit Sauerstoff
erlaubt



Bleichen
nicht
erlaubt

Trommeltrocknen



Trommeltrocknen
allgemein



Trommeltrocknen
niedrige
Temperatur
(schonend)

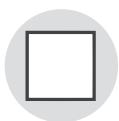


Trommeltrocknen
normal



Nicht im
Trommeltrockner
trocknen

Natürliches Trocknen



Trocknen
(allgemein)



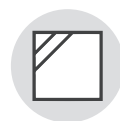
Trocknen auf der Leine



Liegend trocken



Tropfnass
trocknen



Im Schatten trocken



Trocknen auf der Leine im
Schatten



Liegend trocken im
Schatten



Tropfnass trocken im Schatten

Bügeln



Bügeln allgemein



Bügeln mit geringer Temperatur



Bügeln mit mittlerer Temperatur



Bügeln mit hoher Temperatur



Nicht bügeln

Chemische Reinigung



Professionelle Reinigung



Nicht chemisch reinigen



Reinigen mit Kohlenwasserstofflösungsmittel



Schonend reinigen mit Kohlenwasserstofflösungsmittel



Sehr schonend reinigen mit Kohlenwasserstofflösungsmittel



Reinigen mit Perchloroethylen



Schonend reinigen mit Perchloroethylen



Sehr schonend reinigen mit Perchloroethylen

Nassreinigung



Professionelle Nassreinigung



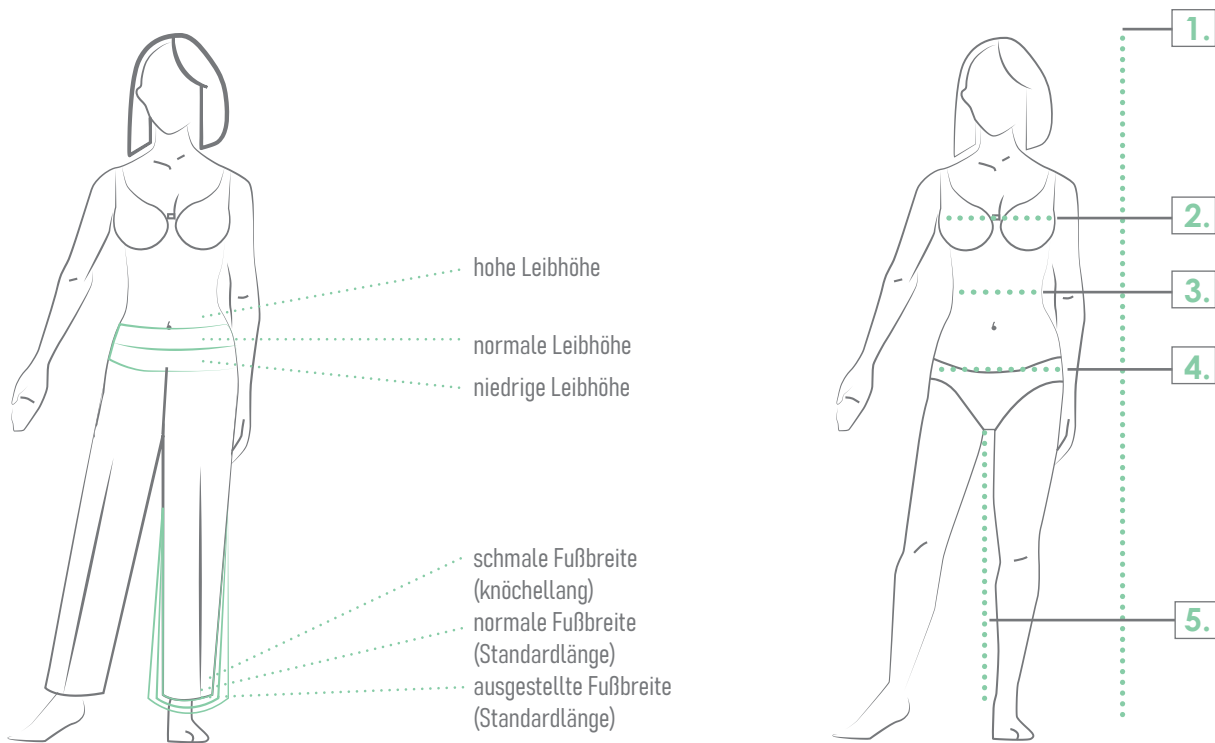
Schonende professionelle Nassreinigung



Sehr schonende professionelle Nassreinigung



Professionelle Nassreinigung nicht erlaubt



Normal

Unisex Deutschland	XS		S		M		L		XL		2XL		3XL	
	32	34	36	38	40	42	44	46	48	50	52	54	56	58
1. Körpergröße	165-172	165-172	165-172	165-172	165-172	165-172	165-172	165-172	165-172	165-172	165-172	165-172	165-172	165-172
2. Oberweite	74-77	78-81	82-85	86-89	90-93	94-97	98-102	103-107	108-113	114-119	120-125	126-131	132-137	138-143
3. Taillenweite	59-62	63-65	66-69	70-73	74-77	78-81	82-85	86-90	91-95	96-102	103-108	109-113	114-118	119-123
4. Hüftweite	82-85	86-89	90-95	94-97	98-101	102-105	106-109	110-113	114-117	118-122	123-127	128-132	133-137	138-143
5. Schrittlänge	79	79	79	79	79	79	79	79	79	79	79	79	79	79

Schlank

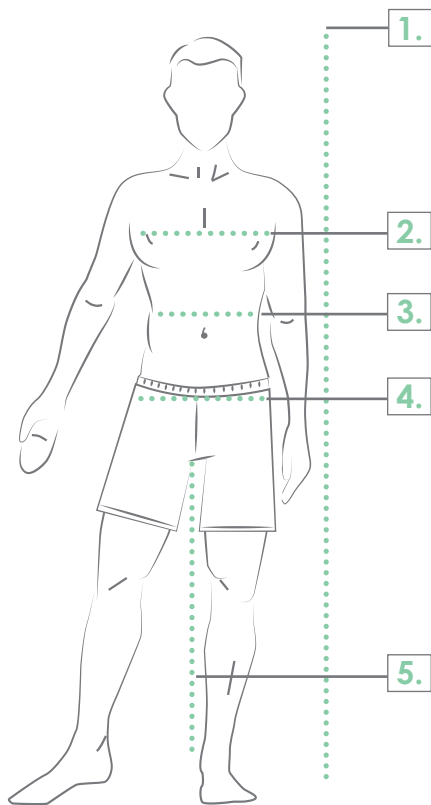
Deutschland	64	68	72	76	80	84	88	92	96	100	104	108	112
1. Körpergröße	173-180	173-180	173-180	173-180	173-180	173-180	173-180	173-180	173-180	173-180	173-180	173-180	173-180
2. Oberweite	74-77	78-81	82-85	86-89	90-93	94-97	98-102	103-107	108-113	114-119	120-125	126-131	127-132
3. Taillenweite	59-62	63-65	66-69	70-73	74-77	78-81	82-85	86-90	91-95	96-102	103-108	109-113	114-118
4. Hüftweite	82-85	86-89	90-95	94-97	98-101	102-105	106-109	110-113	114-117	118-122	123-127	128-132	133-137
5. Schrittlänge	83	83	83	83	83	83	83	83	83	83	83	83	83

Untersetzt

Deutschland	16	17	18	19	20	21	22	23	24	25	26	27	28
1. Körpergröße	157-164	157-164	157-164	157-164	157-164	157-164	157-164	157-164	157-164	157-164	157-164	157-164	157-164
2. Oberweite	74-77	78-81	82-85	86-89	90-93	94-97	98-102	103-107	108-113	114-119	120-125	126-131	127-132
3. Taillenweite	59-62	63-65	66-69	70-73	74-77	78-81	82-85	86-90	91-95	96-102	103-108	109-113	114-118
4. Hüftweite	82-85	86-89	90-95	94-97	98-101	102-105	106-109	110-113	114-117	118-122	123-127	128-132	133-137
5. Schrittlänge	75	75	75	75	75	75	75	75	75	75	75	75	75

Umrechnungstabelle Damen und Herrengößen

Damen	34	36	38	40	42	44	46	48	50	52	54	56	58
Herren	40	42	44	46	48	50	52	54	56	58	60	62	64



1. Körpergröße

Ohne Schuhe von der höchsten Stelle des Kopfes bis zur Fußsohle messen.

2. Brustumfang

Ohne zu schnüren um die stärkste Stelle der Brust waagrecht messen.

3. Taillenumfang

Ohne zu schnüren ring um die Taille messen - schmalste Stelle.

4. Hüftumfang

Ohne zu schnüren waagrecht um die stärkste Stelle der Hüfte/Gesäß messen.

5. Schrittlänge

Ohne Schuhe vom Schrittsansatz entlang der Beininnenseite bis zur Fußsohle messen.

Normal

Unisex	XS	S	M	L	XL	2XL	3XL	4XL	5XL	6XL									
Deutschland	42	44	46	48	50	52	54	56	58	60	62	64	66	68	70	72	74	76	78
1. Körpergröße	162-166	166-170	168-173	171-176	174-179	177-182	180-184	182-186	184-188	186-192	190-194	190-194	190-194	195-196	197-198	199-200	201-202	203-204	205-206
2. Oberweite	74-77	78-81	82-85	86-89	90-93	94-97	98-102	103-107	108-113	114-119	120-125	126-131	127-132	126-131	127-132	126-131	127-132	128-133	129-134
3. Taillenweite	70-73	74-77	78-81	82-85	86-89	90-93	94-99	100-103	104-107	109-113	114-117	120-124	125-128	129-132	133-134	135-138	139-142	143-146	147-150
4. Hüftweite	85-88	89-92	93-96	97-100	101-104	105-108	109-112	113-117	118-121	122-125	126-129	130-133	134-137	138-141	142-145	146-149	150-153	154-157	158-161
5. Schrittlänge	78	79	80	81	82	84	86	87	87	87	88	89	90	91	92	93	94	95	96

Schlank

Deutschland	88	90	94	98	102	106	110	114	118	122
1. Körpergröße	172-176	177-181	180-184	182-186	184-188	187-191	189-193	191-194	193-196	195-198
2. Oberweite	84-87	88-91	92-95	96-99	100-103	104-107	108-111	112-115	106-119	120-123
3. Taillenweite	72-75	76-79	80-83	84-87	88-91	92-95	96-100	101-105	106-110	111-115
4. Hüftweite	82-92	93-96	97-100	101-104	105-108	109-112	113-117	118-121	122-125	126-129
5. Schrittlänge	84	85	86	87	89	91	92	92	92	93

Untersetzt

Deutschland	22	23	24	25	26	27	28	29	30	31
1. Körpergröße	159-164	159-164	159-164	159-164	159-164	159-164	159-164	159-164	159-164	159-164
2. Oberweite	90-93	94-97	98-101	102-105	106-109	110-113	114-117	118-121	122-125	126-129
3. Taillenweite	78-81	82-85	86-87	90-93	94-97	98-102	103-107	108-112	113-117	118-122
4. Hüftweite	86-89	90-93	94-97	98-101	102-105	106-109	110-113	114-117	118-122	123-127
5. Schrittlänge	75	76	77	78	80	82	83	83	83	84

	XS	S	M	L	XL	2XL	3XL	4XL	5XL	6XL
Damen	32/34	36/38	40/42	44/46	48/50	52/54	56/58	60/62	64/66	68/70
Herren	40/42	44/46	48/50	52/54	56/58	60/62	64/66	68/70	72/74	76/78
Hemden		37/38	39/40	41/42	43/44	45/46	47/48	49/50	51/52	53/54

Exner Fashion GmbH
Karlstraße 20
DE 45739 Oer-Erkenschwick

Tel.: + 49 (0)2368 699340
Fax: + 49 (0)2368 6993410
kontakt@exner-fashion.de

www.exner-fashion.de

