



NEWCOMER GASTRONOMIE 2023





ÖKOPROFIT
BETRIEB SEIT 2022

Exner Fashion zertifizierter Ökoprofit-Betrieb

Wir freuen uns über die Auszeichnung als Ökoprofit-Betrieb 2022 und somit fester Bestandteil eines Umweltprogramms zu sein, welches sich zum Ziel gesetzt hat, betriebliche Emissionen zu reduzieren, natürliche Ressourcen zu schonen, die Ökoeffizienz zu steigern und das Bewusstsein für Umwelt und Nachhaltigkeit zu erhöhen.



Was ist Ökoprofit?

Das Umweltprogramm ÖKOPROFIT (ÖKOlogisches PROJekt für Integrierte UmweltTechnik) ist ein Kooperationsprojekt zwischen der regionalen Wirtschaft, der Verwaltung und ExpertInnen (Private Public Partnership) welches Betrieben einen Umweltmanagement-Ansatz mit Schwerpunkt auf Bewusstseinsbildung, Praxisnähe und Umsetzung von Maßnahmen bietet.

Unternehmen, die an ÖKOPROFIT teilnehmen, reduzieren ihre Umweltbelastungen und senken langfristig die Kosten - durch technische und organisatorische Maßnahmen, um so Rohstoffe, Wasser und Energie einzusparen, Abfall und Emissionen zu vermeiden.

Viele unserer Produkte haben das Oeko-Tex 100.



**STANDARD
100**

22.HDE86266
Hohenstein HTTI

www.oeko-tex.com



Wir zeigen Verantwortung für eine nachhaltige Zukunft.

Als Familienunternehmen strebt die Exner Fashion GmbH eine langfristige Wertsteigerung aller Komponenten unserer Unternehmung an. Der Umweltschutz spielt bei unserer auf Nachhaltigkeit ausgelegten Unternehmensstrategie eine wesentliche Rolle.

Deshalb verpflichten wir uns, ständig nach Verbesserungen zu suchen und die Auswirkungen menschlichen Handelns auf die Umwelt zu minimieren.

Wir tragen mit dem Handel unserer Produkte bei. Ein hohes Maß an Sicherheit zum Wohl der Menschen und der Umwelt, die integraler Bestandteil bei der Herstellung und dem Vertrieb der Produkte sind, ist eine wesentliche Prämisse unseres Handelns. Wir setzen auf die beste verfügbare und wirtschaftlich vertretbare Herstellung sowie Vertrieb der Ware. Unsere Leitlinie bei allem Handeln ist, Umweltbelastungen – auch über die gesetzlichen Vorgaben hinaus – durch kontinuierliche Verbesserungen zu vermeiden oder auf ein Minimum zu reduzieren. Dazu gehört die ständige Überprüfung, der Lieferanten und Ihrer Herstellungsabläufe ob Gefahrstoffe und Herstellungsverfahren mit geringerer Umweltbelastung eingesetzt werden können sowie die Anpassung der Herstellungsverfahren an den neusten Stand der Entwicklung. Das gleiche Maß setzen wir bei dem Vertrieb der Ware an.

Wesentliche Ziele sind deshalb:

- Natürliche Lebensgrundlagen zu schonen und zu pflegen,
- Die nachhaltige Entwicklung zu fördern und
- Den Umweltschutz als Selbstverständlichkeit im Denken und Handeln aller zu verankern.

Die Umwelleitlinien sind für alle Mitarbeiter des Unternehmens verbindlich. Deshalb unterstützen und fördern wir jeden Mitarbeiter, Umweltschutz aktiv zu praktizieren. Alle an den Standorten getroffenen Maßnahmen werden regelmäßig überprüft und kontinuierlich verbessert.

Das Nachdenken über Umweltschutz hat in unserem Unternehmen neue Blickwinkel geöffnet und zu positiven Veränderungen in allen Bereichen geführt.

286 14 38 | orange

GASTRO NEWCOMER

4



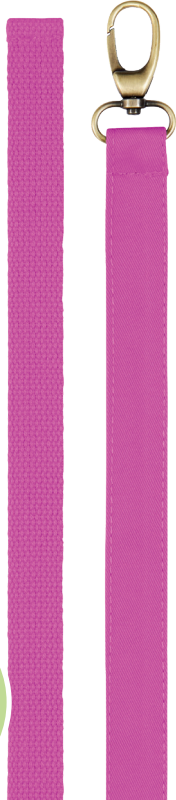
NEW

Machen Sie Ihre Schürze zum Unikat!

M I X your **S T Y L E**



249 45 17



248 73 11



GASTRO NEWCOMER

Wir bringen Farbe in den Berufs-Alltag: Unsere neue Schürzen-Kollektion ist farbenfroh, vielseitig und mit unseren neuen bunten Eye-Catchern - farbige Canvas-Bänder in 11 verschiedenen Farben mit hochwertigen Karabinern - ganz nach Ihrem Bedarf individualisierbar. Unsere 5 neuen Schürzen-Modelle können je nach Farbkonzept - Lust und Laune jederzeit miteinander vermischt und ausgetauscht werden. Jede Schürze lässt sich zudem problemlos bedrucken und besticken.

5

17 | silbergrau



GASTRO NEWCOMER

6

247
Schürze

NEW



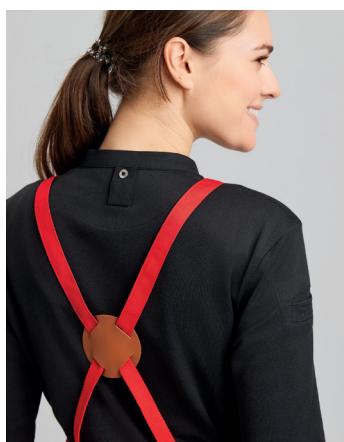
40 | rot

Latzschürze B 70 x L 80cm | Modell 247 45 in 9 Farben

65% Polyester 35% Baumwolle 235 g/m²

Pflegehinweis:

Pflegehinweis Band:



- 247 45 61 | sand
- 247 45 50 | bordeaux
- 247 45 40 | rot
- 247 45 34 | light blue
- 247 45 31 | navy
- 247 45 20 | black
- 247 45 19 | graphit
- 247 45 17 | silbergrau
- 246 45 10 | weiß

CODE: 59201



Klassische Latzschürze mit austauschbaren Stoffbändern.

- Metall-Ösen am Latz
- In verschiedenen Farben erhältlich
- Waschbarkeit: 95 °C
- Bänder bitte separat waschen!

B = 70cm
L = 80cm

Unisex

GASTRO NEWCOMER

OEKO
TEX®

STANDARD
100
22.HDE86266
Hohenstein HTTI

www.oeko-tex.com

7



249
Schürze

NEW

Mit austauschbaren Stoffbändern
Art. 248 -
Auf Seite 9

GASTRO NEWCOMER

Klassische Latzschürze mit austauschbaren Stoffbändern.

- 1 Tasche auf dem Latz
- 1 Bauch-Tasche mit Seiteneingriff
- Metall-Ösen am Latz
- Waschbarkeit: 95°C
- Bänder bitte separat waschen!



B = 80cm
L = 70cm



Unisex



STANDARD
100

22.HDE86266
Hohenstein HTTI

www.oeko-tex.com

Latzschürze B 80 x L 70cm | Modell 249 45 in 9 Farben

65% Polyester 35% Baumwolle 235 g/m²

Pflegehinweis:

Pflegehinweis Band:

- 249 45 61 | sand
- 249 45 50 | bordeaux
- 249 45 40 | rot
- 249 45 34 | light blue
- 249 45 31 | navy
- 249 45 20 | black
- 249 45 19 | graphit
- 249 45 17 | silbergrau
- 249 45 10 | weiß

CODE: 59201



285

Schürze

NEW



Mit austauschbaren Stoffbändern
 Art. 248 -
 Auf Seite 9

Latzschürze B 70 x L 80cm | Modell 285 14 in 10 Farben

100% Baumwolle 290 g/m²

Pflegehinweis:

Pflegehinweis Band:



- 285 14 61 | sand
- 285 14 77 | olive
- 285 14 40 | rot
- 285 14 34 | light blue
- 285 14 31 | navy
- 285 14 20 | black
- 285 14 19 | graphit
- 285 14 17 | silbergrau
- 285 14 65 | toffee
- 285 14 38 | orange

CODE: 59221



- Mit Kreuzbindung im Rücken
- Bänder mit je 2 Druckknöpfen
- Brust-Tasche ca. B 10 cm x H 13 cm
- Hüfttasche B 35 cm x H 18 cm
- Waschbarkeit: 95°C
- Bänder bitte separat waschen!

B = 70cm
 L = 80cm

Unisex

OEKO TEX®
 STANDARD 100
 22.HDE86266
 Höhenstein HTTI
 www.oeko-tex.com

GASTRO NEWCOMER



286
Schürze

NEW

Mit austauschbaren Stoffbändern
Art. 248 -
Auf Seite 9

GASTRO NEWCOMER

- Mit Kreuzbindung im Rücken
- Bänder aus Baumwolle/veganem Kunstleder, austauschbar, mit Karabinerhaken
- 3 aufgesetzte Taschen:
Tasche 1: ca. B 16 x H 17,5 cm
Tasche 2 + 3: ca. B 15,5 x H 18 cm
- Waschbarkeit: 60°C
- Bänder bitte separat waschen!



B = 70cm
L = 80cm

Unisex



www.oeko-tex.com

Latzschürze B 70 x L 80 cm | Modell 286 14 in 11 Farben

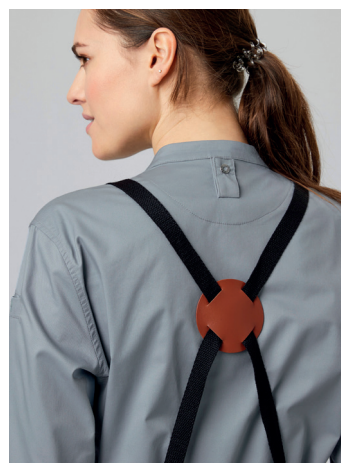
100% Baumwolle 450 g/m²

Pflegehinweis:

Pflegehinweis Band:

- 286 14 61 | sand
- 286 14 65 | toffee
- 286 14 40 | rot
- 286 14 34 | light blue
- 286 14 31 | navy
- 286 14 20 | black
- 286 14 19 | graphit
- 286 14 17 | silbergrau
- 286 14 10 | weiß
- 286 14 38 | orange

CODE: 59221



10


248

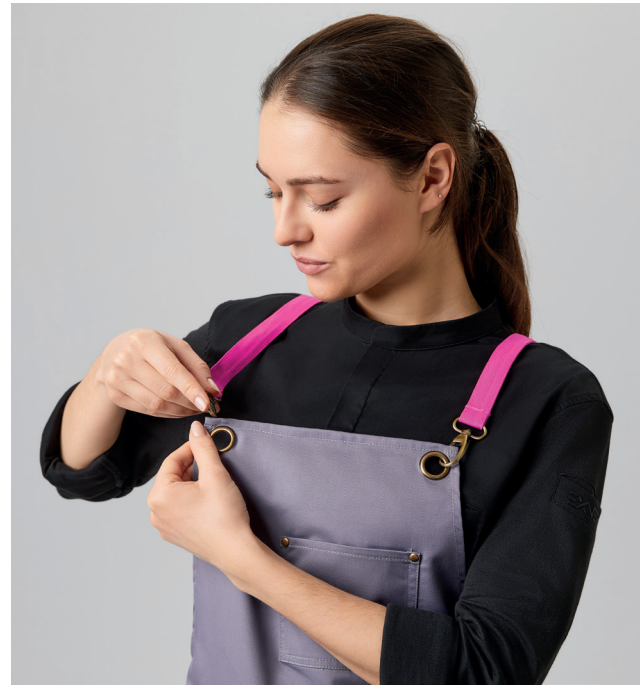
Schürzenband

NEW



Bindeband für Latzschürzen in 11 Farben
100% Polyurethan

- Geeignet für Art. 246, 247, 249
- Inkl. Verbinder für Kreuzbindung
- Austauschbare Bänder für Latzschürzen
- Kreuzbindung im Rücken
- Karabiner, Farbe Altmessing
- Pflegehinweis: 



- 248 73 10 | weiß
- 248 73 17 | silbergrau
- 248 73 20 | schwarz
- 248 73 60 | gelb
- 248 73 38 | orange
- 248 73 40 | rot
- 248 73 43 | hot pink
- 248 73 11 | magenta
- 248 73 79 | lemon green
- 248 73 31 | navy
- 248 73 65 | toffee

CODE: 5924



L = 150cm
B = 2cm



Unisex



STANDARD
100

22.HDE86266
Hohenstein HTTI

www.oeko-tex.com

GASTRO NEWCOMER

11



08 | Pepita

301

Herren Hose
5-Pocket

NEW



10 | weiß



20 | schwarz



Herren Hose (5-Pocket) | Modell 301 in 3 Farben

- Regular Fit
- Bund mit Schlaufen, Knopf und Reißverschluss
- 2 Vorder- und Gesäßtaschen
- Bundhöhe: Medium rise

 
46 – 62, 98 – 102 Herren

65% Polyester 35% Baumwolle 220 g/m²

Pflegehinweis:     

Industriewäsche-geeignet

• 301 20 20 | schwarz | CODE: 59241

• 301 20 10 | weiß | CODE: 05241

100% Baumwolle 230 g/m²

Pflegehinweis:     

• 301 11 08 | pepita | CODE: 59241

48% Polyester 48% Baumwolle 4% Elasthan 230 g/m²

Pflegehinweis:     

• 301 05 20 | schwarz | CODE: 59202

• 301 05 10 | weiß | CODE: 59202

OEKO
TEX®
STANDARD
100
22.HDE86266
Hohenstein HTTI

www.oeko-tex.com

GASTRO NEWCOMER

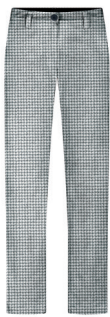
13



10



20



1108



08 | pepita

303

Damen Hose
5-Pocket



GASTRO NEWCOMER

Damen Hose (5-Pocket) | Modell 303 in 3 Farben

- Regular Fit
- Bund mit Schlaufen, Knopf und Reißverschluss
- 2 Vorder- und Gesäßtaschen
- Bundhöhe: Medium rise



32 - 54



Damen

65% Polyester 35% Baumwolle 220 g/m²

Pflegehinweis:

Industriewäsche-geeignet

• 303 20 20 | schwarz | CODE: 02251

• 303 20 10 | weiß | CODE: 02251

100% Baumwolle 230 g/m²

Pflegehinweis:

• 303 11 08 | pepita | CODE: 05241

48% Polyester 48% Baumwolle 4% Elasthan 230 g/m²

Pflegehinweis:

• 303 05 20 | schwarz | CODE: 05291

• 303 05 10 | weiß | CODE: 05291



www.oeko-tex.com

243
FUNKTIONS-JACKE

NEW



17 | silbergrau



10



17



20



31

- Komfortabler Sitz Dank Spandex & Polo-Piqué
- Slim Fit
- Stehkragen
- 2 Ärmeltaschen
- 1 innenliegende Brusttasche
- Stülpärmel
- Verdeckte Druckknopfleiste
- Waschbarkeit: 75°C
- Industrewäsche geeignet

Funktions-Jacke | Modell 243 36 in 4 Farben

52% Baumwolle 45% Polyester 3% Spandex

Grammatur: 150 g/m²

Pflegehinweis:     

Industriewäsche geeignet/autoclavierbar/sterilisierbar

- 243 36 10 | weiß
- 243 36 17 | silbergrau
- 243 36 31 | navy
- 243 36 20 | schwarz

CODE: 59291



XS-5XL



Unisex



flexibel

GASTRO NEWCOMER



STANDARD
100

22.HDE86266
Hohenstein HTTI

www.oeko-tex.com

15

244
FUNKTIONS-JACKE

NEW



10



17



20



31



10 | weiß

GASTRO NEWCOMER

- Komfortabler Sitz Dank Spandex & Polo-Piqué
- Slim Fit
- Stehkragen
- 2 Ärmeltaschen
- 1 innenliegende Brusttasche
- Verdeckte Druckknopfleiste
- Waschbarkeit: 75°C
- Industrierwäsche geeignet



XS-5XL



Unisex



flexibel

Funktions-Jacke | Modell 244 36 in 4 Farben

52% Baumwolle 45% Polyester 3% Spandex

Grammatur: 150 g/m²

Pflegehinweis:

Industrierwäsche geeignet/autoclavierbar/sterilisierbar

- 244 36 10 | weiß
- 244 36 17 | silbergrau
- 244 36 31 | navy
- 244 36 20 | schwarz

CODE: 59281



STANDARD
100

22.HDE86266
Hohenstein HTTI

www.oeko-tex.com

16

245
FUNKTIONS-JACKE

NEW



10 | weiß



10



17



20



31

- Komfortabler Sitz Dank Spandex & Polo-Piqué
- Slim Fit
- Stehkragen
- 2 Ärmeltaschen
- 1 innenliegende Brusttasche
- Stülpärmel
- Verdeckte Druckknopfleiste
- Waschbarkeit: 75°C
- Industrewäsche geeignet



XS-5XL



Unisex



flexibel

Funktions-Jacke | Modell 245 36 in 4 Farben

52% Baumwolle 45% Polyester 3% Spandex

Grammatur: 150 g/m²

Pflegehinweis:

Industriewäsche geeignet/autoclavierbar/sterilisierbar

- 245 36 10 | weiß
- 245 36 17 | silbergrau
- 245 36 31 | navy
- 245 36 20 | schwarz

CODE: 59222

GASTRO NEWCOMER

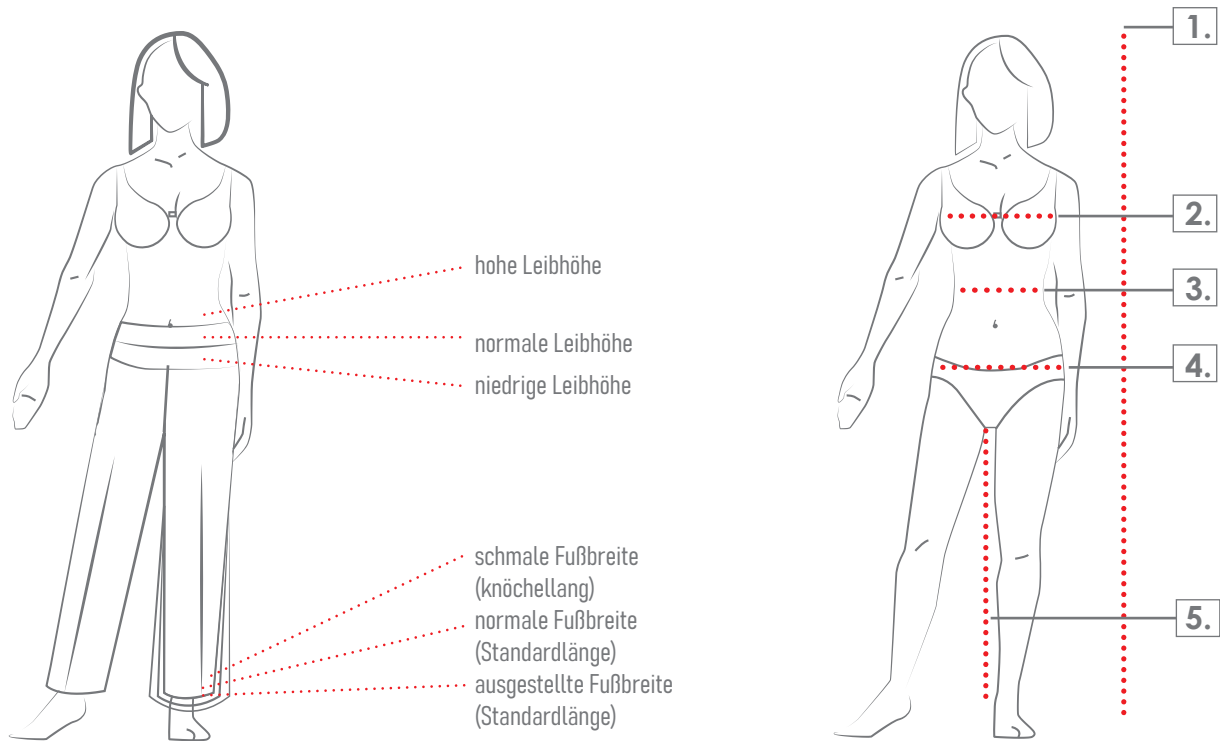


STANDARD
100

22.HDE86266
Hohenstein HTTI

www.oeko-tex.com

17



Normal

Unisex	XS		S		M		L		XL		2XL		3XL	
Deutschland	32	34	36	38	40	42	44	46	48	50	52	54	56	58
1. Körpergröße	165-172	165-172	165-172	165-172	165-172	165-172	165-172	165-172	165-172	165-172	165-172	165-172	165-172	165-172
2. Oberweite	74-77	78-81	82-85	86-89	90-93	94-97	98-102	103-107	108-113	114-119	120-125	126-131	132-137	138-143
3. Taillenweite	59-62	63-65	66-69	70-73	74-77	78-81	82-85	86-90	91-95	96-102	103-108	109-113	114-118	119-123
4. Hüftweite	82-85	86-89	90-95	94-97	98-101	102-105	106-109	110-113	114-117	118-122	123-127	128-132	133-137	138-143
5. Schrittlänge	79	79	79	79	79	79	79	79	79	79	79	79	79	79

Schlank

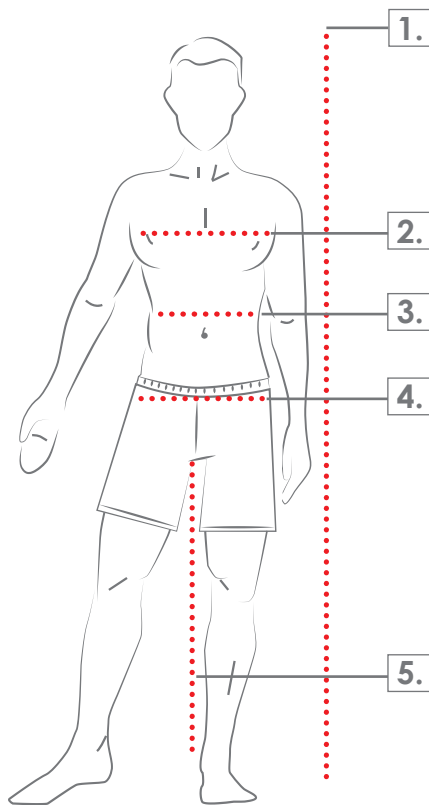
Deutschland	64	68	72	76	80	84	88	92	96	100	104	108	112
1. Körpergröße	173-180	173-180	173-180	173-180	173-180	173-180	173-180	173-180	173-180	173-180	173-180	173-180	173-180
2. Oberweite	74-77	78-81	82-85	86-89	90-93	94-97	98-102	103-107	108-113	114-119	120-125	126-131	127-132
3. Taillenweite	59-62	63-65	66-69	70-73	74-77	78-81	82-85	86-90	91-95	96-102	103-108	109-113	114-118
4. Hüftweite	82-85	86-89	90-95	94-97	98-101	102-105	106-109	110-113	114-117	118-122	123-127	128-132	133-137
5. Schrittlänge	83	83	83	83	83	83	83	83	83	83	83	83	83

Untersetzt

Deutschland	16	17	18	19	20	21	22	23	24	25	26	27	28
1. Körpergröße	157-164	157-164	157-164	157-164	157-164	157-164	157-164	157-164	157-164	157-164	157-164	157-164	157-164
2. Oberweite	74-77	78-81	82-85	86-89	90-93	94-97	98-102	103-107	108-113	114-119	120-125	126-131	127-132
3. Taillenweite	59-62	63-65	66-69	70-73	74-77	78-81	82-85	86-90	91-95	96-102	103-108	109-113	114-118
4. Hüftweite	82-85	86-89	90-95	94-97	98-101	102-105	106-109	110-113	114-117	118-122	123-127	128-132	133-137
5. Schrittlänge	75	75	75	75	75	75	75	75	75	75	75	75	75

Umrechnungstabelle Damen und Herrengrößen

Damen	34	36	38	40	42	44	46	48	50	52	54	56	58
Herren	40	42	44	46	48	50	52	54	56	58	60	62	64



1. Körpergröße

Ohne Schuhe von der höchsten Stelle des Kopfes bis zur Fußsohle messen.

2. Brustumfang

Ohne zu schnüren um die stärkste Stelle der Brust waagrecht messen.

3. Taillenumfang

Ohne zu schnüren ring um die Taille messen - schmalste Stelle.

4. Hüftumfang

Ohne zu schnüren waagrecht um die stärkste Stelle der Hüfte/Gesäß messen.

5. Schrittlänge

Ohne Schuhe vom Schrittmittelpunkt entlang der Beininnenseite bis zur Fußsohle messen.

Normal

Unisex

Deutschland

1. Körpergröße

2. Oberweite

3. Taillenweite

4. Hüftweite

5. Schrittlänge

XS	S		M		L		XL		2XL		3XL		4XL		5XL		6XL	
42	44	46	48	50	52	54	56	58	60	62	64	66	68	70	72	74	76	78
162-166	166-170	168-173	171-176	174-179	177-182	180-184	182-186	184-188	186-192	190-194	190-194	190-194	195-196	197-198	199-200	201-202	203-204	205-206
74-77	78-81	82-85	86-89	90-93	94-97	98-102	103-107	108-113	114-119	120-125	126-131	127-132	126-131	127-132	126-131	127-132	128-133	129-134
70-73	74-77	78-81	82-85	86-89	90-93	94-99	100-103	104-107	109-113	114-117	120-124	125-128	129-132	133-134	135-138	139-142	143-146	147-150
85-88	89-92	93-96	97-100	101-104	105-108	109-112	113-117	118-121	122-125	126-129	130-133	134-137	138-141	142-145	146-149	150-153	154-157	158-161
78	79	80	81	82	84	86	87	87	87	88	89	90	91	92	93	94	95	96

Schlank

Deutschland

1. Körpergröße

2. Oberweite

3. Taillenweite

4. Hüftweite

5. Schrittlänge

88	90	94	98	102	106	110	114	118	122
172-176	177-181	180-184	182-186	184-188	187-191	189-193	191-194	193-196	195-198
84-87	88-91	92-95	96-99	100-103	104-107	108-111	112-115	106-119	120-123
72-75	76-79	80-83	84-87	88-91	92-95	96-100	101-105	106-110	111-115
82-92	93-96	97-100	101-104	105-108	109-112	113-117	118-121	122-125	126-129
84	85	86	87	89	91	92	92	92	93

Untersetzt

Deutschland

1. Körpergröße

2. Oberweite

3. Taillenweite

4. Hüftweite

5. Schrittlänge

22	23	24	25	26	27	28	29	30	31
159-164	159-164	159-164	159-164	159-164	159-164	159-164	159-164	159-164	159-164
90-93	94-97	98-101	102-105	106-109	110-113	114-117	118-121	122-125	126-129
78-81	82-85	86-87	90-93	94-97	98-102	103-107	108-112	113-117	118-122
86-89	90-93	94-97	98-101	102-105	106-109	110-113	114-117	118-122	123-127
75	76	77	78	80	82	83	83	83	84

Damen

Herren

Hemden

XS	S	M	L	XL	2XL	3XL	4XL	5XL	6XL
32/34	36/38	40/42	44/46	48/50	52/54	56/58	60/62	64/66	68/70
40/42	44/46	48/50	52/54	56/58	60/62	64/66	68/70	72/74	76/78
	37/38	39/40	41/42	43/44	45/46	47/48	49/50	51/52	53/54



Exner Fashion GmbH
Karlstraße 20
DE 45739 Oer-Erkenschwick

Tel.: + 49 (0)2368 699340
Fax: + 49 (0)2368 6993410
kontakt@exner-fashion.de

www.exner-fashion.de

